



Interpolação das Ocorrências de Deslizamento na Cidade de Nova Iguaçu de 2017-2022 através da Densidade de Kernel



639000

648000

657000

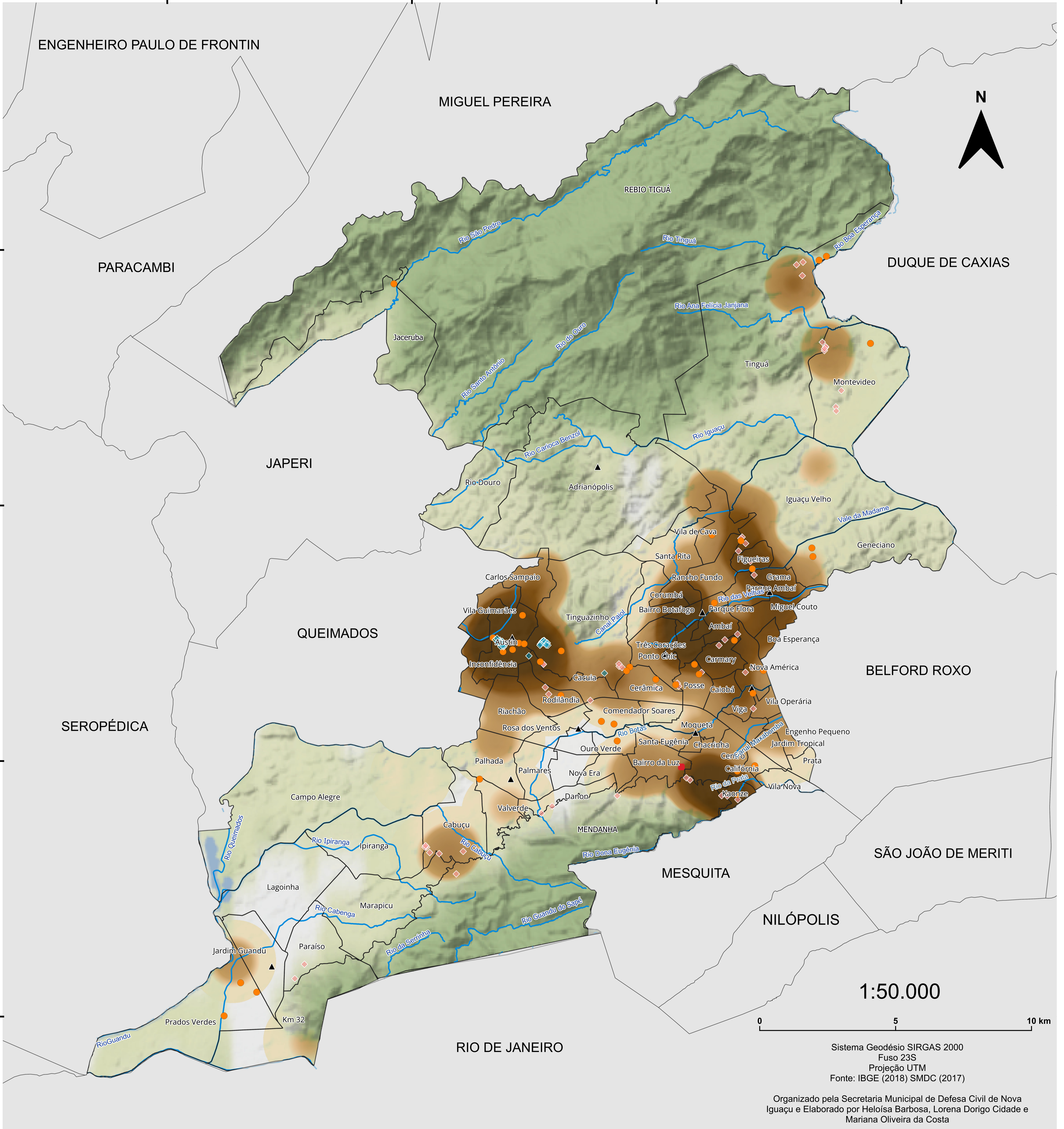
666000

7501200

7491800

7482400

7473000



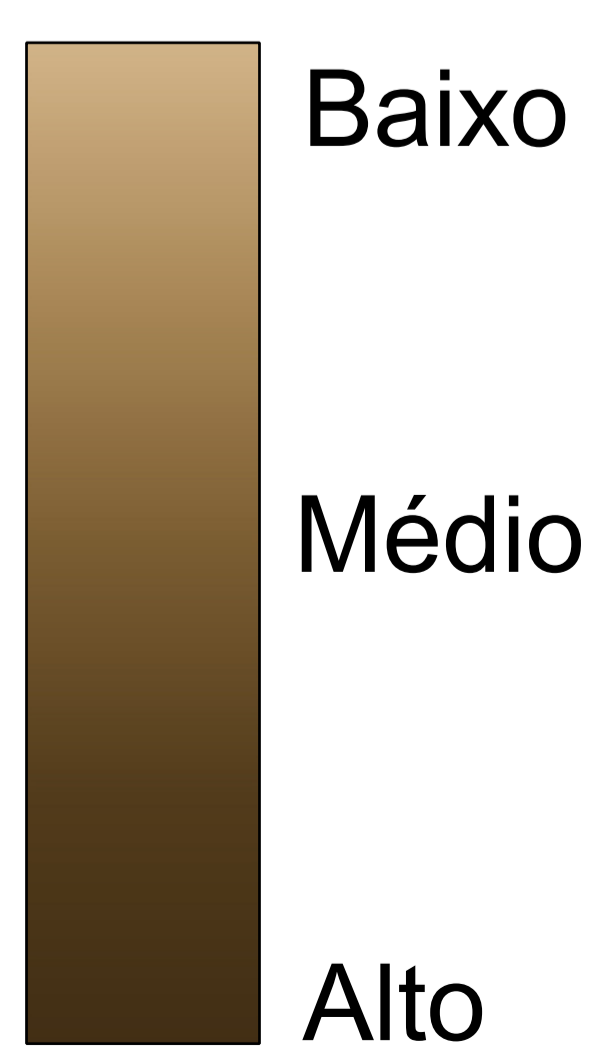
Sistema Geodésico SIRGAS 2000
 Fuso 23S
 Projeção UTM
 Fonte: IBGE (2018) SMDC (2017)

Organizado pela Secretaria Municipal de Defesa Civil de Nova Iguaçu e Elaborado por Heloísa Barbosa, Lorena Dorigo Cidade e Mariana Oliveira da Costa

Legenda

- ▲ Pluviômetros
- Ponto de Apoio/Abrigo Temporário
- Rios Principais
- ◆ DRM 2018
- ◇ DRM 2011
- Secretaria_Municipal_de_Defesa_Civil
- Municípios do RJ

Grau de Ocorrências



Mapa de Localização



Total de Ocorrências: 348