



Interpolação das Ocorrências de Inundação/Alagamento na Cidade de Nova Iguaçu de 2017 a 2022 através da Densidade de Kernel



639000

648000

657000

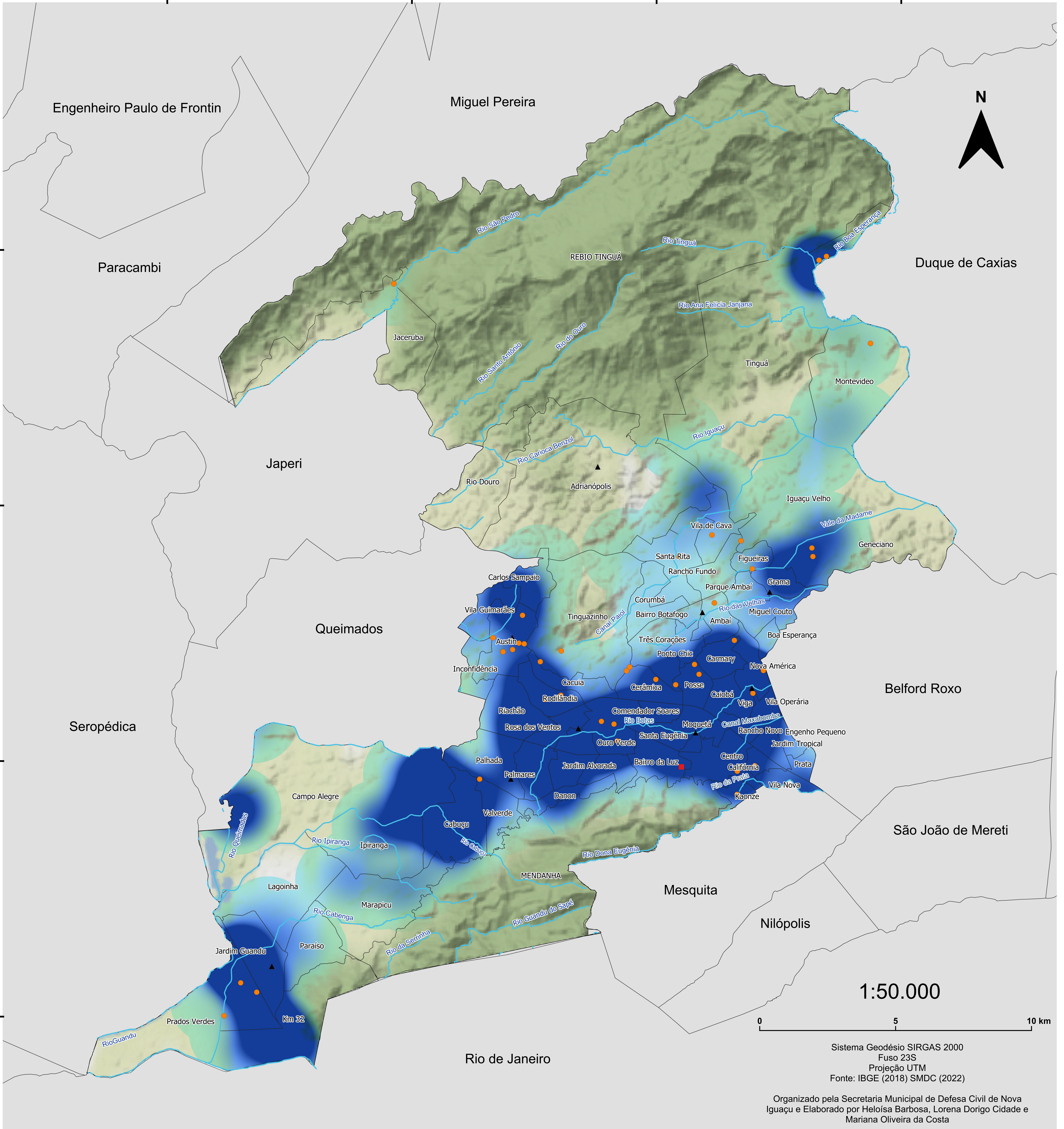
666000

7501200

7491800

7482400

7473000



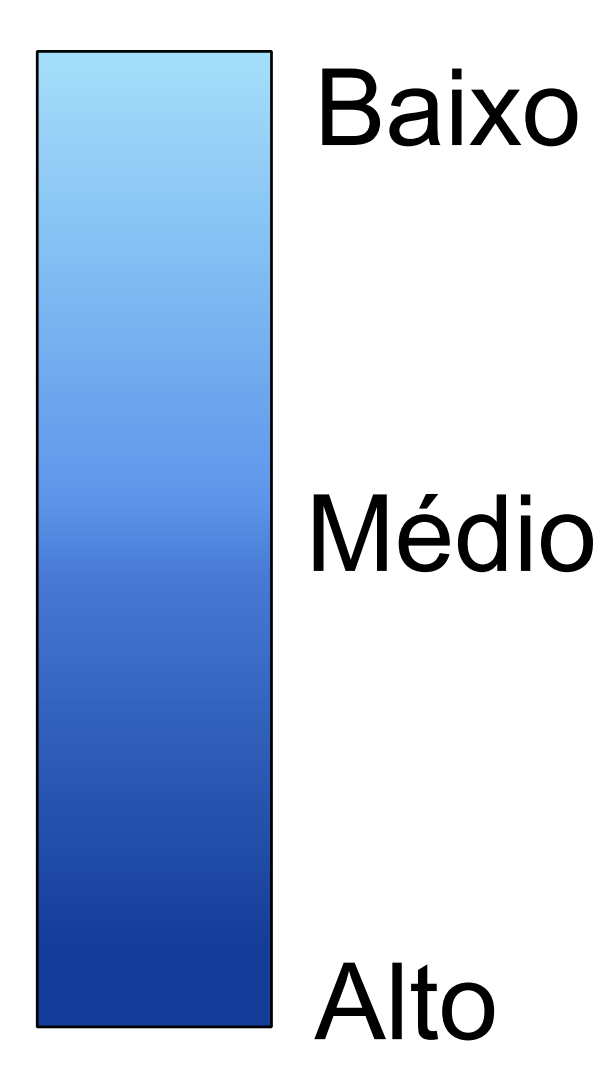
Sistema Geodésico SIRGAS 2000
 Fuso 23S
 Projeção UTM
 Fonte: IBGE (2018) SMDC (2022)

Organizado pela Secretaria Municipal de Defesa Civil de Nova Iguaçu e Elaborado por Heloísa Barbosa, Lorena Dorigo Cidade e Mariana Oliveira da Costa

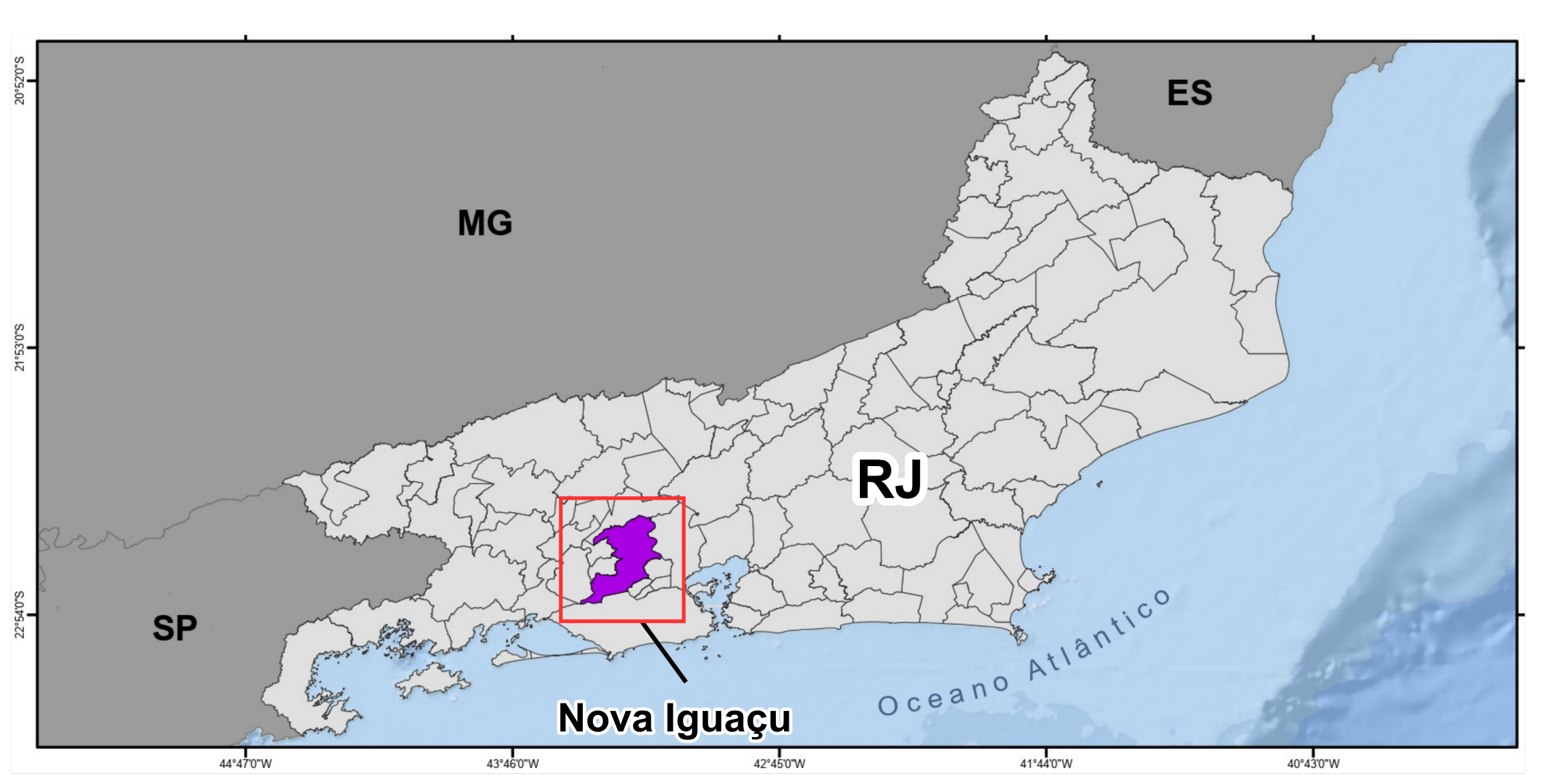
Legenda

- ▲ Pluviômetros
- Rios_Principais
- Ponto de Apoio/Abrigo Temporário
- Secretaria Municipal de Defesa Civil
- Municípios_do_RJ

Grau de Ocorrências



Mapa de Localização



Total de Ocorrências: 1248