

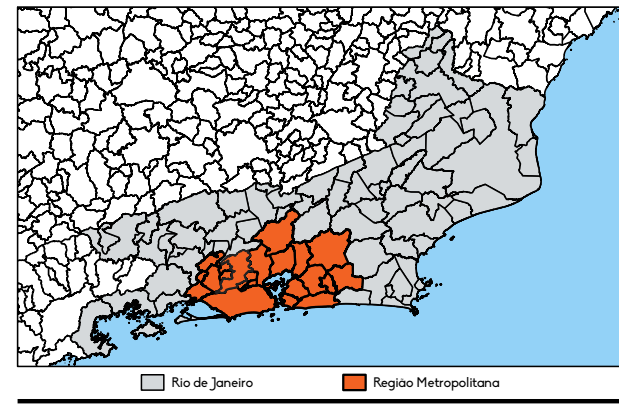
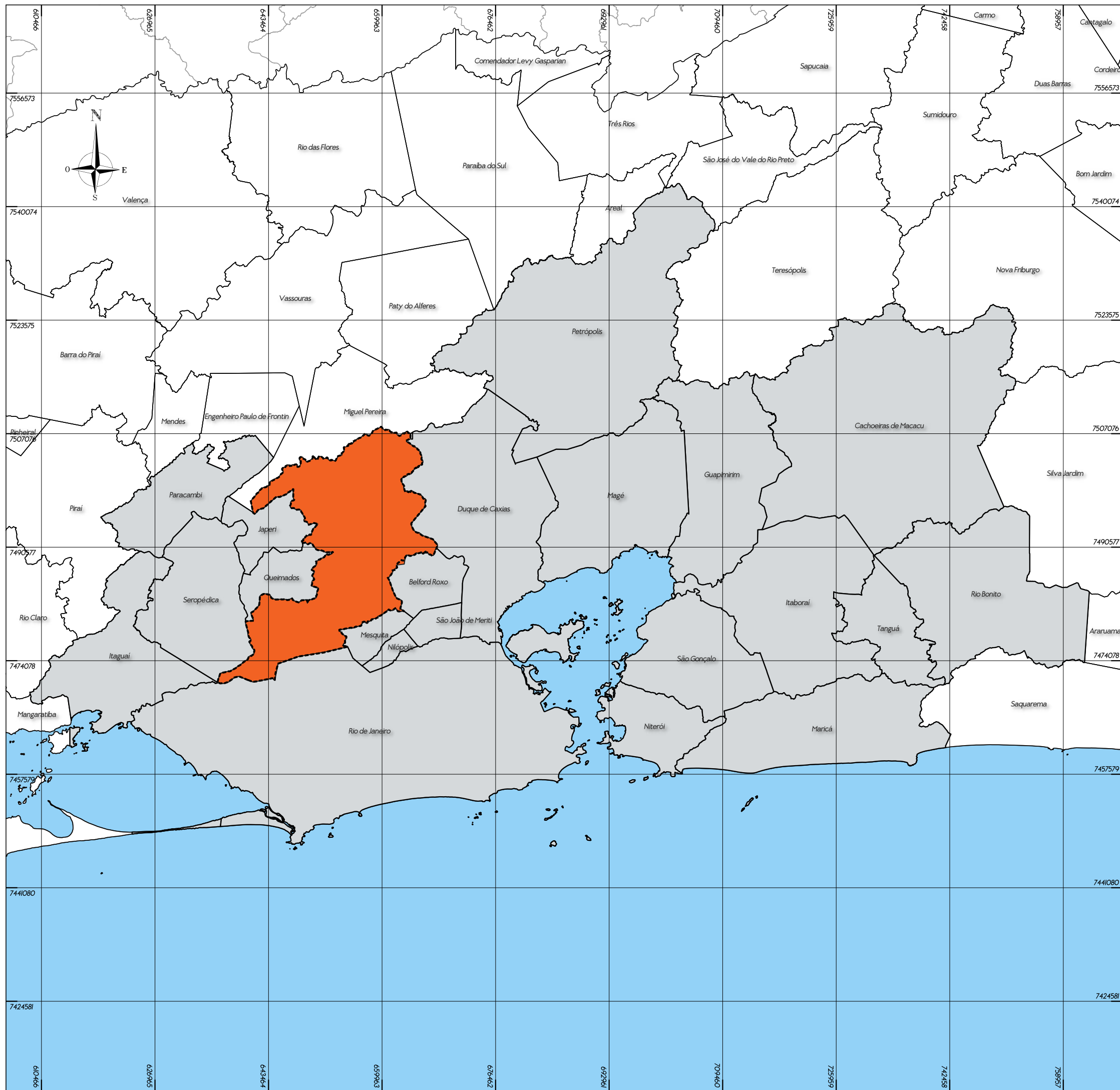
SECRETARIA DE DESENVOLVIMENTO URBANO – SEMDUR
EQUIPE TÉCNICA DE COORDENAÇÃO



MAPAS TEMÁTICOS:

REVISÃO DO PLANO DIRETOR MUNICIPAL DE NOVA IGUAÇU

2021 – 2023




Legenda

- ▬ Limite Municipal
- Região Metropolitana
- bases**
- Território Municipal

2,5 0 2,5 5 7,5 10 12,5 15

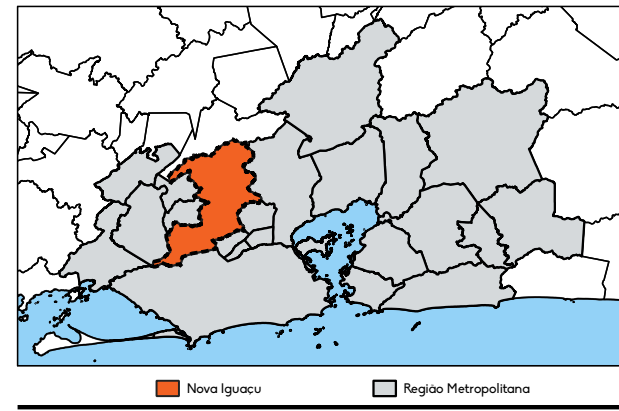
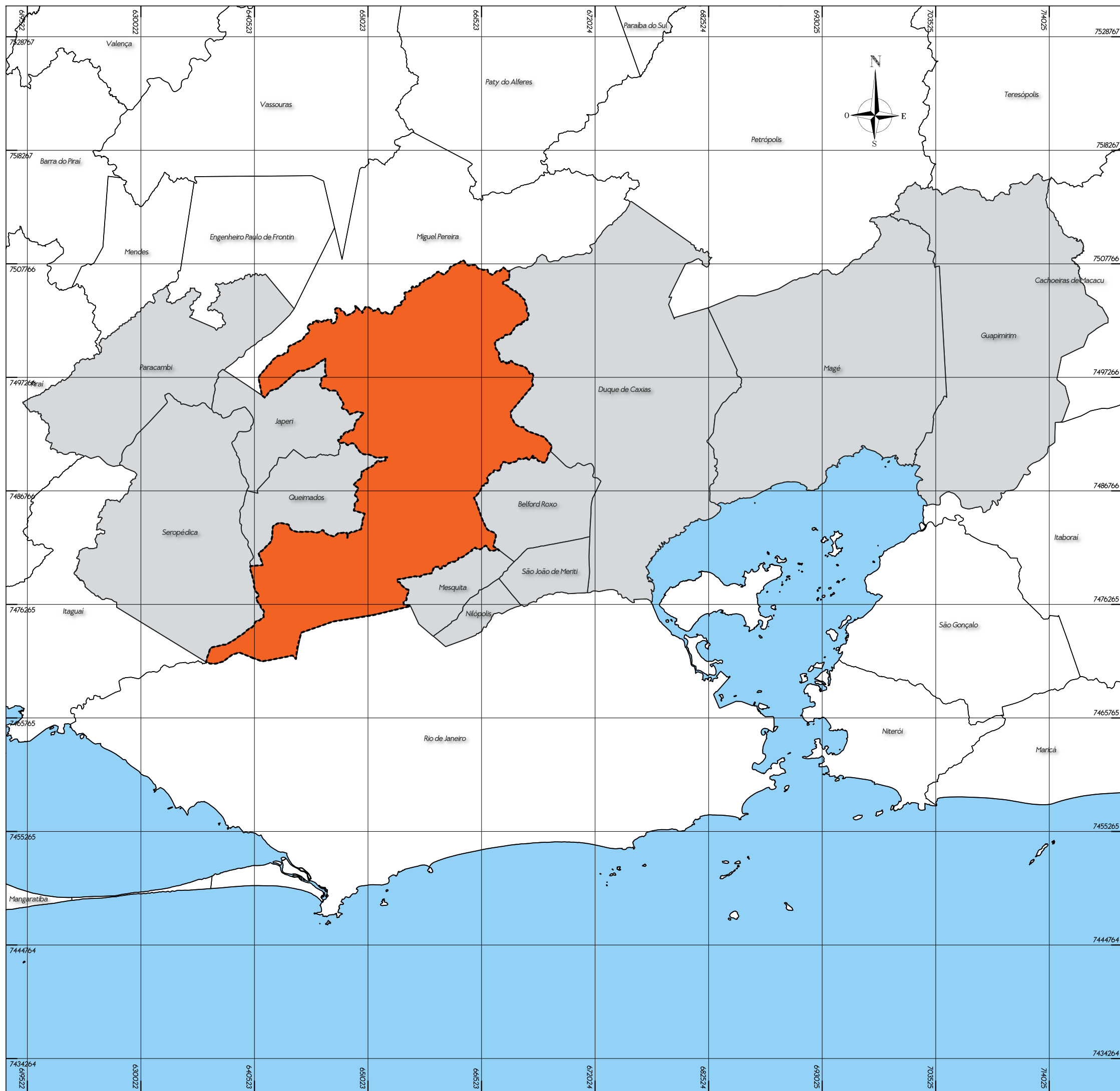
1:550.000

Referências Geográficas
 Sistema de Coordenadas: UTM Fuso 23K
 Sistema Geodésico de Referência: SRGAS 2000
 Datum Vertical: Marégrafo Imbituba





Coordenação:
 Secretaria Municipal de Desenvolvimento Urbano - SEMDUR
 José Reginaldo Bastos Da Cruz
 Secretário Municipal de Desenvolvimento Urbano - SEMDUR
 Superintendência De Projetos Urbanos e Edificações - SPUE
 Daniela D. Nunes de Moraes
 Superintendente de Projetos Urbanos e Edificações - SEMDUR
 Paulo Sérgio Alves de Aguiar
 Subsecretário de Integração Urbana e Regional - SEMDUR

Equipe Técnica e Elaboração:
 Isaque Barbosa dos Santos Nascimento
 Assistente Técnico de Urbanismo - SEMDUR
 Alessandro Jorge do Amorim Vida
 Eng. Cartógrafo - SEP
 Eliton de Assis Magalhães
 Coordenador de Georreferenciamento - SEP
 Heloisa Moura Monteiro
 Assessora de Georreferenciamento - SEP



Legenda

-  Limite Municipal
-  Baixada Fluminense
-  Território Municipal



2,5 0 2,5 5 7,5 10
1:350.000

Referências Geográficas
 Sistema de Coordenadas: UTM Fuso 23K
 Sistema Geodésico de Referência: SRGAS 2000
 Datum Vertical: Marégrafo Imbituba



PREFEITURA NOVA IGUAÇU

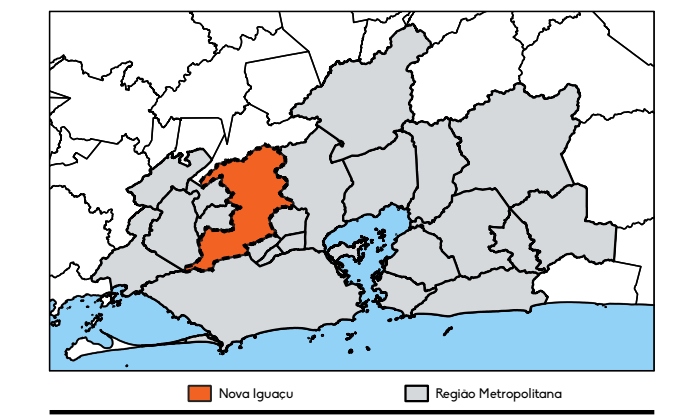
Coordenação:

Secretaria Municipal de Desenvolvimento Urbano - SEMDUR
 José Reginaldo Bastos Da Cruz
 Secretário Municipal de Desenvolvimento Urbano - SEMDUR

Superintendência De Projetos Urbanos e Edificações - SPUE
 Daniela D. Nunes de Moraes
 Superintendente de Projetos Urbanos e Edificações - SEMDUR
 Paulo Sérgio Alves de Aguiar
 Subsecretário de Integração Urbana e Regional - SEMDUR

Equipe Técnica e Elaboração:

Isaque Barbosa dos Santos Nascimento
 Assessor Técnico de Urbanismo - SEMDUR
 Alessandro Jorge do Amorim Vida
 Eng. Cartógrafo - SPUE
 Eliton de Assis Magalhães
 Coordenador de Georreferenciamento - SPUE
 Heloisa Moura Monteiro
 Assessora de Georreferenciamento - SPUE



Legenda


 Limite Municipal



1:132.000

Referências Geográficas

Sistema de Coordenadas: UTM Fuso 23K
 Sistema Geodésico de Referência: SIRGAS 2000
 Datum Vertical: Marégrafo Imbituba



COORDENAÇÃO:

Secretaria Municipal de Desenvolvimento Urbano - SEMDUR

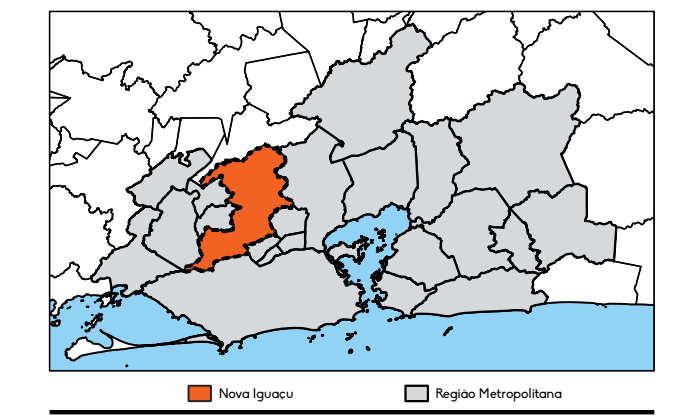
José Reginaldo Bastos Da Cruz
 Secretário Municipal de Desenvolvimento Urbano - SEMDUR

Superintendência De Projetos Urbanos e Edificações - SPUE

Daniela D. Nunes de Moraes
 Superintendente de Projetos Urbanos e Edificações - SEMDUR
 Paulo Sérgio Alves de Aguiar
 Subsecretário de Integração Urbana e Regional - SEMDUR

EQUIPE TÉCNICA E ELABORAÇÃO:

Isaque Barbosa dos Santos Nascimento
 Assistente Técnico de Urbanismo - SEMDUR
 Alessandro Jorge do Amorim Vida
 Eng. Cartógrafo - SPUE
 Eliton de Assis Magalhães
 Coordenador de Georreferenciamento - SPUE
 Heloisa Moura Monteiro
 Assessora de Georreferenciamento - SPUE



Legenda

- Limite Municipal Bairros ●



1:132.000

Referências Geográficas

Sistema de Coordenadas: UTM Fuso 23K
 Sistema Geodésico de Referência: SRGAS 2000
 Datum Vertical: Marégrafo Imbituba



COORDENAÇÃO:

Secretaria Municipal de Desenvolvimento Urbano - SEMDUR

José Reginaldo Bastos Da Cruz
 Secretário Municipal de Desenvolvimento Urbano - SEMDUR

Superintendência De Projetos Urbanos e Edificações - SPUE

Daniela D. Nunes de Moraes
 Superintendente de Projetos Urbanos e Edificações - SEMDUR

Paulo Sérgio Alves de Aguiar
 Subsecretário de Integração Urbana e Regional - SEMDUR

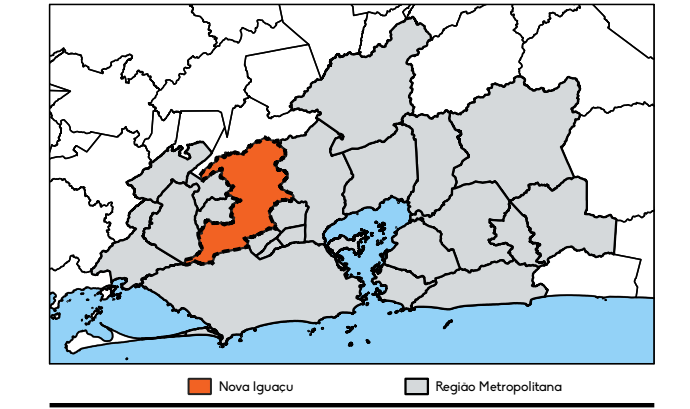
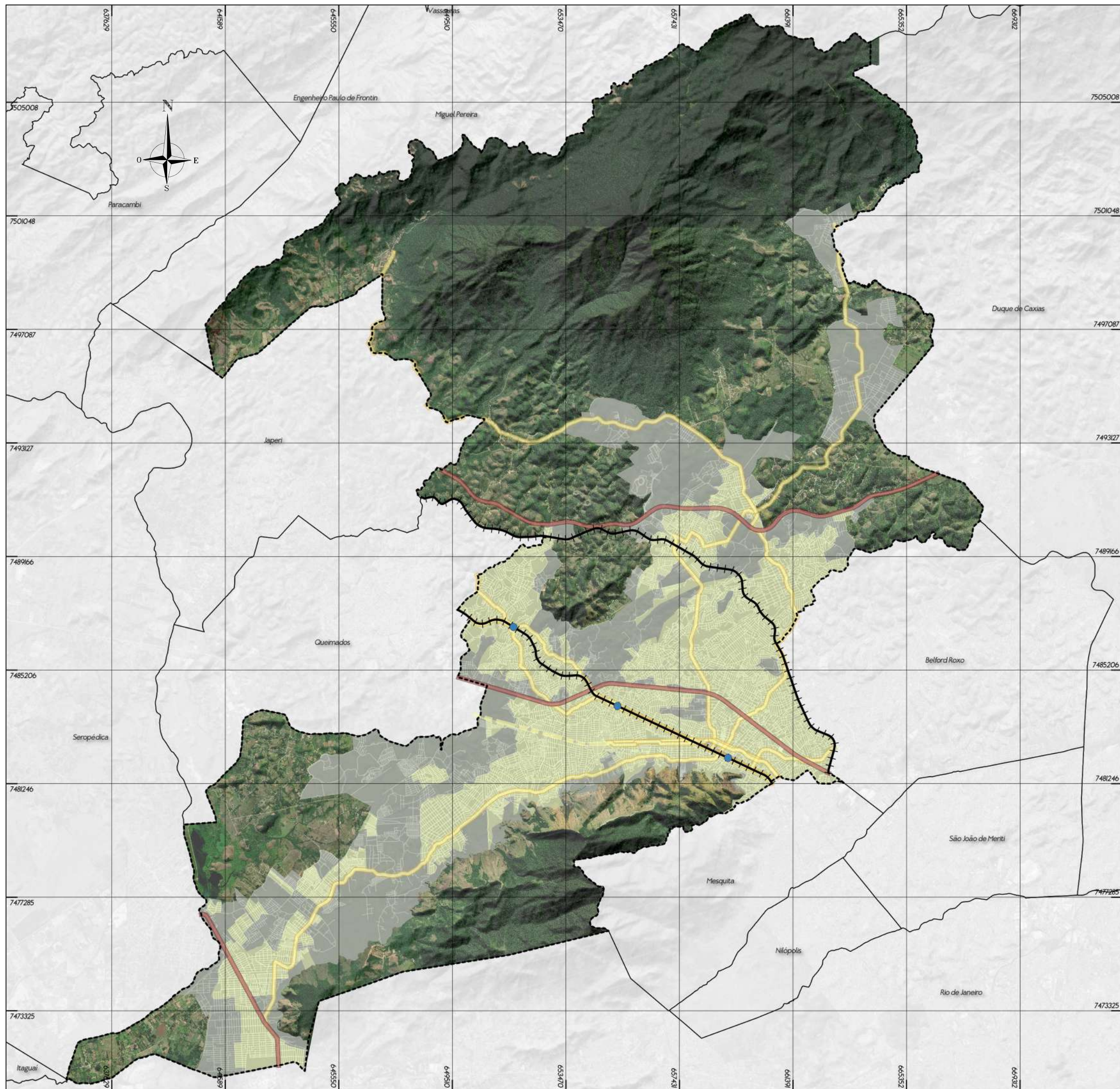
EQUIPE TÉCNICA E ELABORAÇÃO:

Isaque Barbosa dos Santos Nascimento
 Assistente Técnico de Urbanismo - SEMDUR







Alessandro Jorge do Amorim Vida
 Eng. Cartógrafo - SPUE


Eliton de Assis Magalhães
 Coordenador de Georreferenciamento - SPUE

Heloisa Moura Monteiro
 Assessora de Georreferenciamento - SPUE



Legenda


- | | |
|--|--|
| <ul style="list-style-type: none">  Linha Ferroviária  Limite Municipal  Vias de Trânsito Rápido  Vias Arteriais | <p>Manchas</p> <ul style="list-style-type: none">  Espriamento Urbano  Áreas de Adensamento |
|--|--|



1:1

Referências Geográficas

Sistema de Coordenadas: UTM Fuso 23K
Sistema Geodésico de Referência: SRGAS 2000
Datum Vertical: Marégrafo Imbituba



COORDENAÇÃO:

Equipe Técnica e Elaboração:

Secretaria Municipal de Desenvolvimento Urbano - SEMDUR

José Reginaldo Bastos Da Cruz
Secretário Municipal de Desenvolvimento Urbano - SEMDUR

Superintendência De Projetos Urbanos e Edificações - SPUE

Daniela D. Nunes de Moraes
Superintendente de Projetos Urbanos e Edificações - SEMDUR

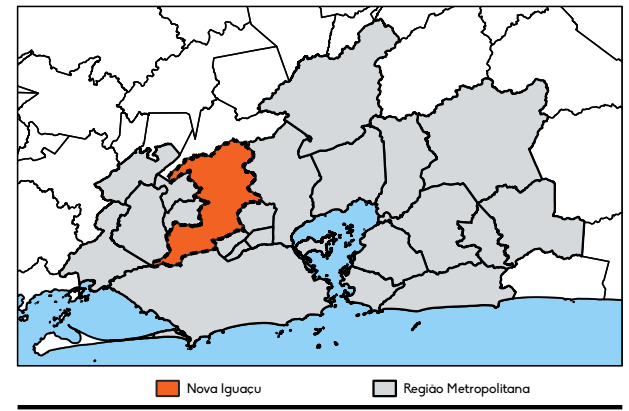
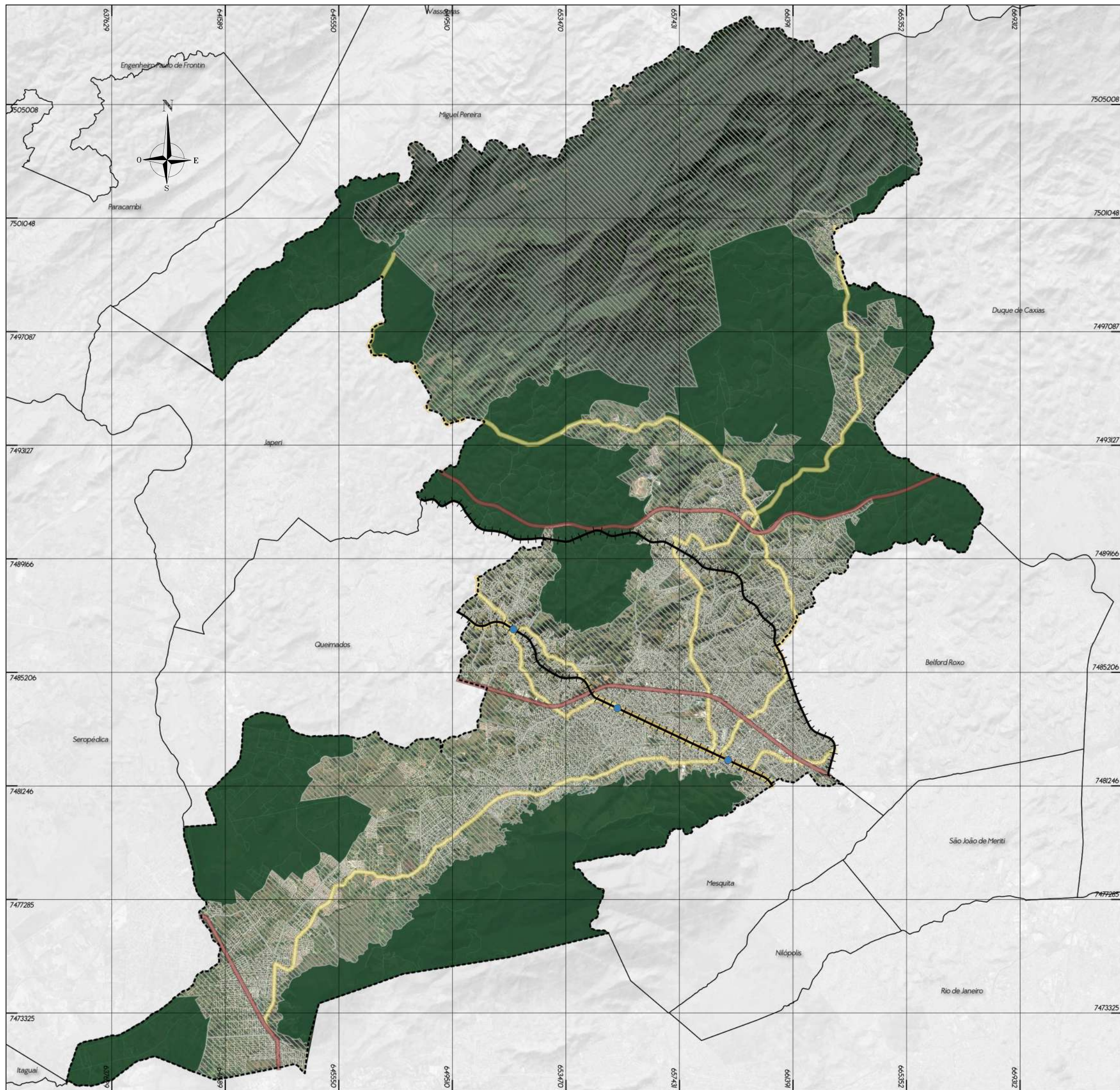
Paulo Sérgio Alves de Aguiar
Subsecretário de Integração Urbana e Regional - SEMDUR

Isaque Barbosa dos Santos Nascimento
Assistente Técnico de Urbanismo - SEMDUR

Alessandro Jorge do Amorim Vida
Eng. Cartógrafo - SPUE

Eliton de Assis Magalhães
Coordenador de Georreferenciamento - SPUE



Heloisa Moura Monteiro
Assessora de Georreferenciamento - SPUE




Legenda

-  Linha Ferroviária
-  Limite Municipal
-  Ambiente Rural
-  Não Rural
-  Vias de Trânsito Rápido
-  Vias Arteriais


Principais Eixos

-  Vias de Trânsito Rápido
-  Vias Arteriais



1:132.000

Referências Geográficas
 Sistema de Coordenadas: UTM Fuso 23K
 Sistema Geodésico de Referência: SRGAS 2000
 Datum Vertical: Marégrafo Imbituba



PREFEITURA NOVA IGUAÇU

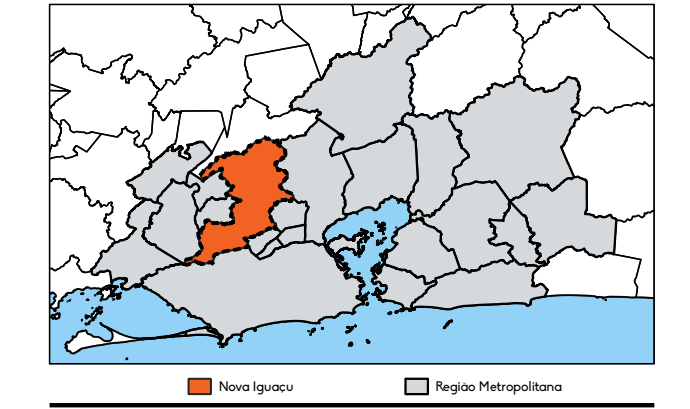
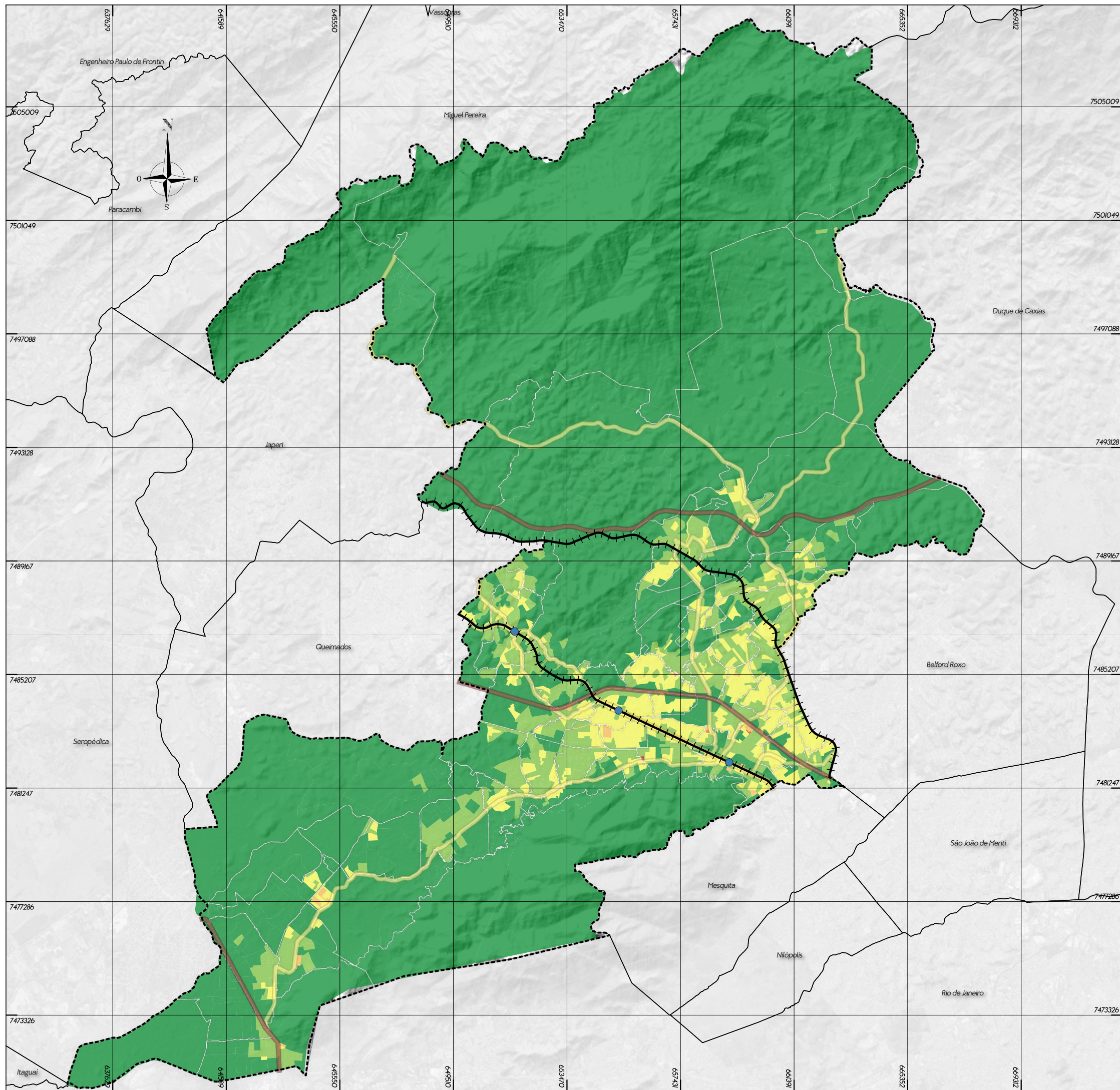
Coordenação:

Secretaria Municipal de Desenvolvimento Urbano - SEMDUR
 José Reginaldo Bastos Da Cruz
 Secretário Municipal de Desenvolvimento Urbano - SEMDUR

Superintendência De Projetos Urbanos e Edificações - SPUE
 Daniela D. Nunes de Moraes
 Superintendente de Projetos Urbanos e Edificações - SEMDUR
 Paulo Sérgio Alves de Aguiar
 Subsecretário de Integração Urbana e Regional - SEMDUR

Equipe Técnica e Elaboração:

Isaque Barbosa dos Santos Nascimento
 Assistente Técnico de Urbanismo - SEMDUR
 Alessandro Jorge do Amorim Vida
 Eng. Cartógrafo - SPUE
 Elton de Assis Magalhães
 Coordenador de Georreferenciamento - SPUE
 Heloisa Moura Monteiro
 Assessora de Georreferenciamento - SPUE



Legenda

- +—+— Linha Ferroviária
 - - - Limite Municipal
 - Vias de Trânsito Rápido
 - Vias Arteriais
- Densidade por Setor Censitário (Hab/Ha²)**
- 0 - 49,9
 - 50,1 - 99,9
 - 100 - 196,5
 - 208,9 - 279,0
 - 305,7 - 341,0
 - 457,8 - 481,3
 - 573,2 - 586,2
 - 624,1
 - 773,5
 - 853,5
 - 1065,4
- Principais Eixos**

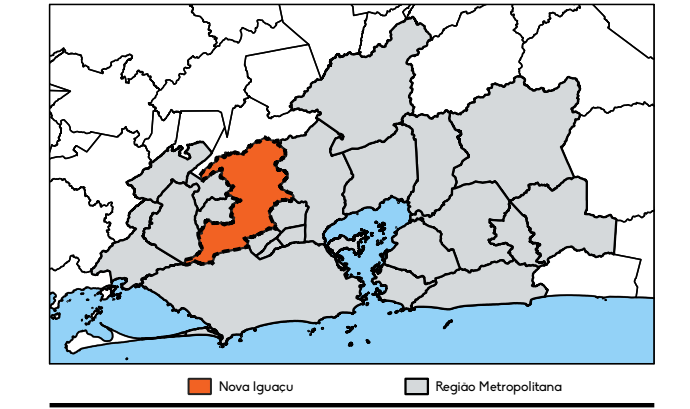
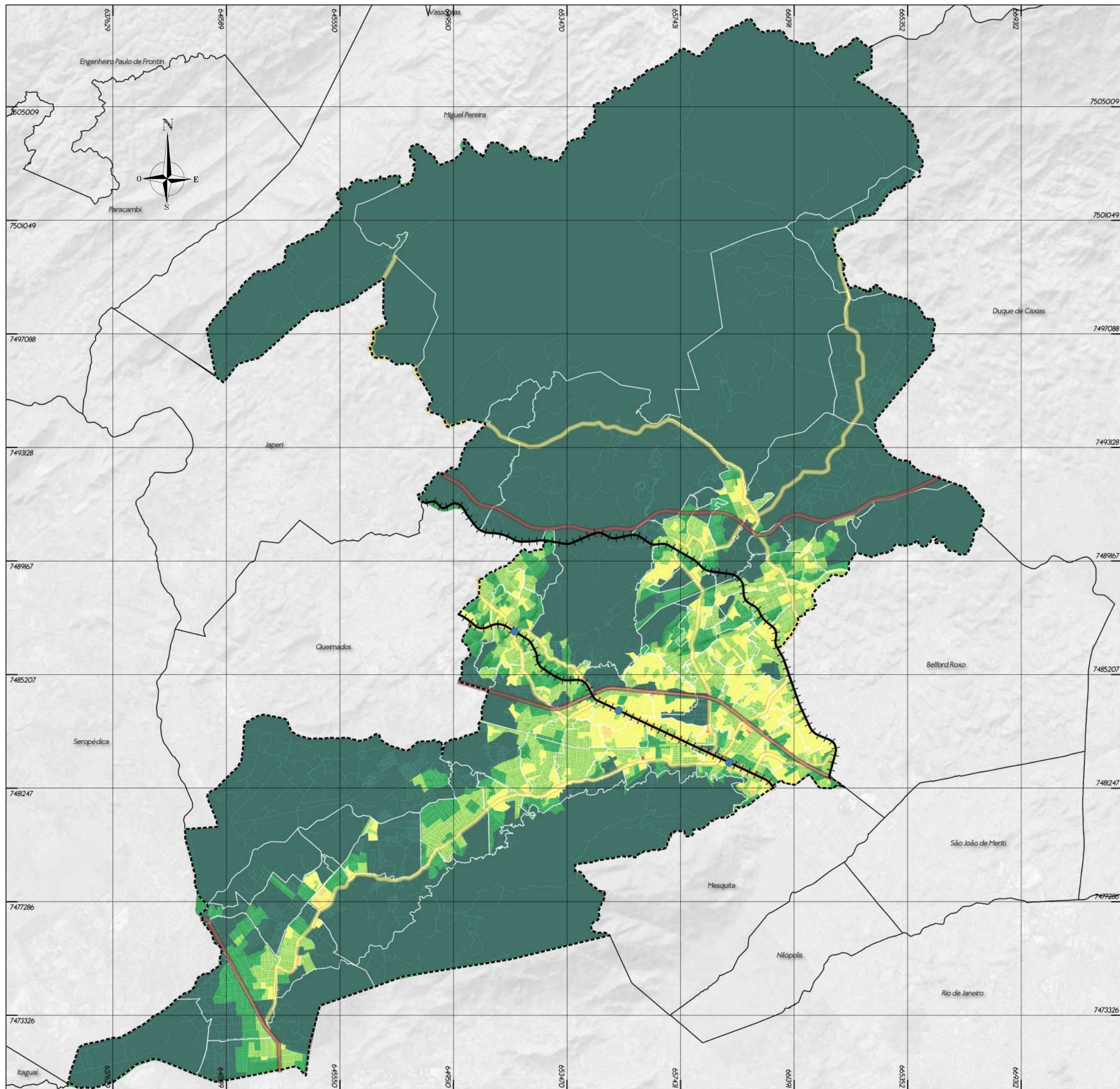
0 2,5 5
1:132.000

Referências Geográficas
 Sistema de Coordenadas: UTM Fuso 23K
 Sistema Geodésico de Referência: SRGAS 2000
 Datum Vertical: Marégrafo Imbituba

Secretaria Municipal de Desenvolvimento Urbano - SEMDUR
 José Reginaldo Bastos Da Cruz
 Secretário Municipal de Desenvolvimento Urbano - SEMDUR

Superintendência De Projetos Urbanos e Edificações - SPUE
 Daniela D. Nunes de Moraes
 Superintendente de Projetos Urbanos e Edificações - SEMDUR
 Paulo Sérgio Alves de Aguiar
 Subsecretário de Integração Urbana e Regional - SEMDUR

Equipe Técnica e Elaboração:
 Isaca Barbosa dos Santos Nascimento
 Assistente Técnico de Urbanismo - SEMDUR
 Alessandro Jorge do Amorim Vida
 Eng. Cartógrafo - SPUE
 Eliton de Assis Magalhães
 Coordenador de Georreferenciamento - SPUE
 Heloisa Moura Monteiro
 Assessora de Georreferenciamento - SPUE



Legenda

- +—+— Linha Ferroviária
- - - Limite Municipal
- Vias de Trânsito Rápido
- Vias Arteriais
- Áreas Não Urbanas ($\leq 25\text{Hab}/\text{Ha}^2$)

Principais Eixos

- Vias de Trânsito Rápido
- Vias Arteriais
- Áreas Não Urbanas ($\leq 25\text{Hab}/\text{Ha}^2$)

Densidade por Setor Censitário (Hab/Ha²)

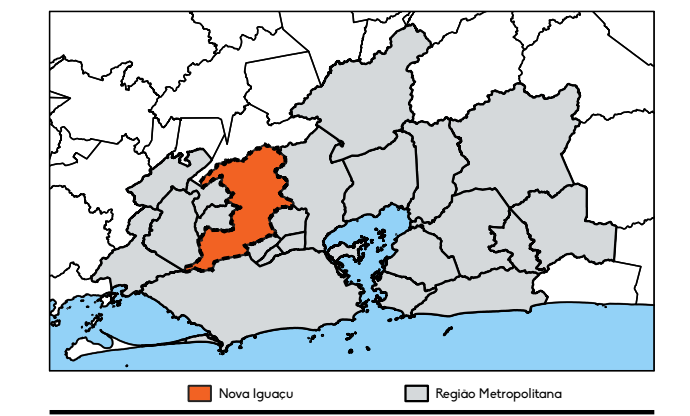
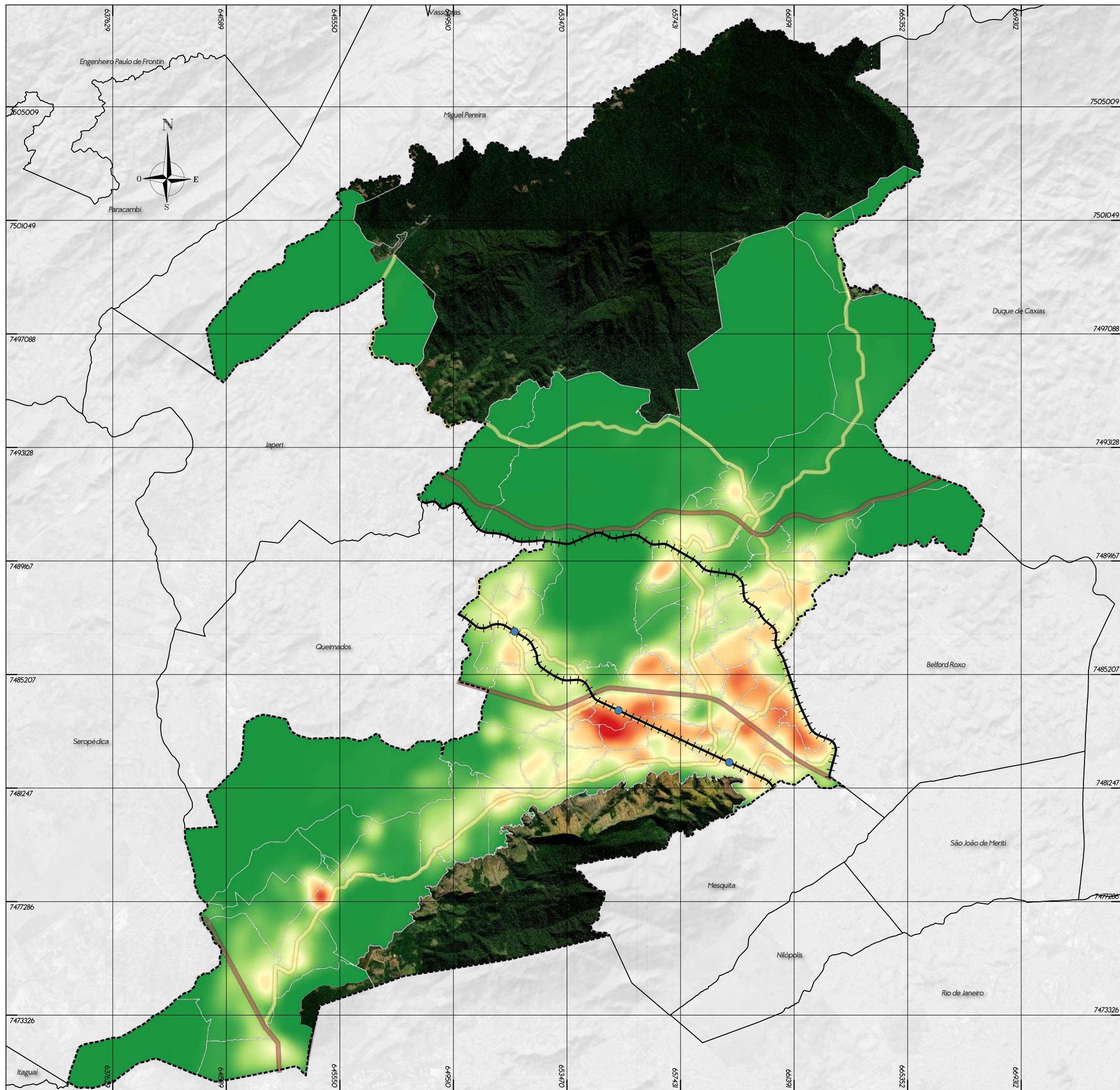
- 0 - 49,9
- 50,1 - 99,9
- 100 - 196,5
- 208,9 - 279,0
- 305,7 - 341,0
- 457,8 - 481,3
- 573,2 - 586,2
- 624,1
- 773,5
- 853,5
- 1065,4

0 2,5 5
1:132.000

Referências Geográficas
 Sistema de Coordenadas: UTM Fuso 23K
 Sistema Geodésico de Referência: SRGAS 2000
 Datum Vertical: Marégrafo Imbituba

Coordenação:
 Secretária Municipal de Desenvolvimento Urbano - SEMDUR
 José Reginaldo Bastos Da Cruz
 Secretário Municipal de Desenvolvimento Urbano - SEMDUR
 Superintendência De Projetos Urbanos e Edificações - SPUE
 Daniela D. Nunes de Moraes
 Superintendente de Projetos Urbanos e Edificações - SEMDUR
 Paulo Sérgio Alves de Aguiar
 Subsecretário de Integração Urbana e Regional - SEMDUR

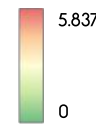
Equipe Técnica e Elaboração:
 Isaque Barbosa dos Santos Nascimento
 Assistente Técnico de Urbanismo - SEMDUR
 Alessandro Jorge do Amorim Vida
 Eng. Cartógrafo - SPUE
 Elton de Assis Magalhães
 Coordenador de Georreferenciamento - SPUE
 Heloisa Moura Monteiro
 Assessora de Georreferenciamento - SPUE



Legenda

- Linha Ferroviária
- Limite Municipal
- Vias de Trânsito Rápido
- Vias Arteriais


Números de Habitantes



5.837
0

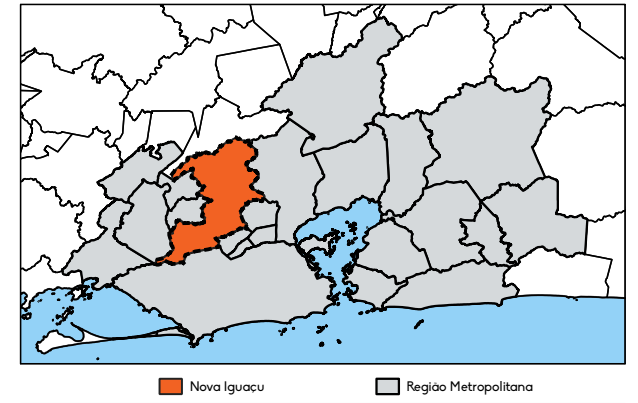
0 2,5 5
1:132.000

Referências Geográficas
 Sistema de Coordenadas: UTM Fuso 23K
 Sistema Geodésico de Referência: SRGAS 2000
 Datum Vertical: Marégrafo Imbituba



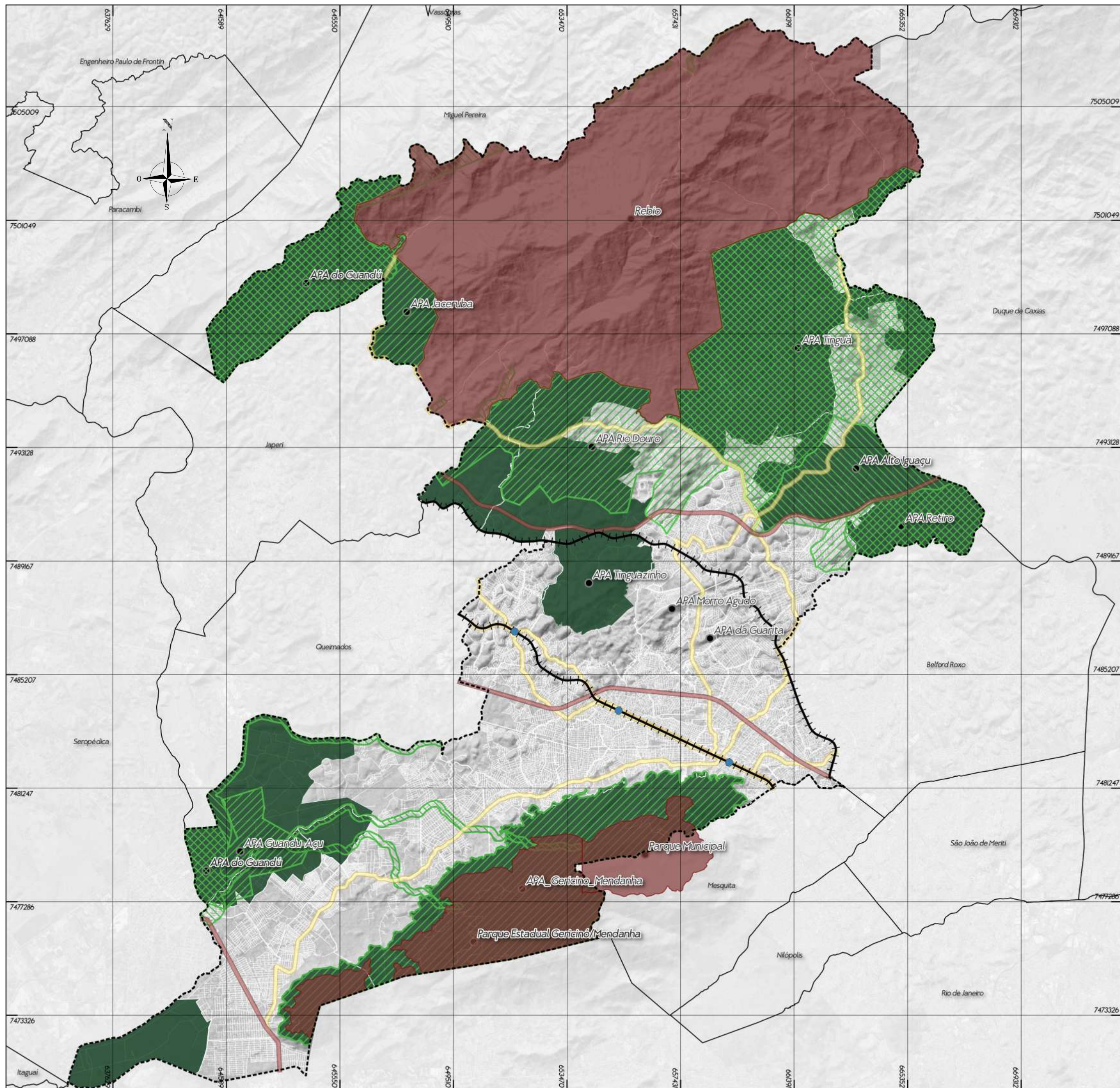
COORDENAÇÃO:
 Secretária Municipal de Desenvolvimento Urbano - SEMDUR
 José Reginaldo Bastos Da Cruz
 Secretário Municipal de Desenvolvimento Urbano - SEMDUR
 Superintendência De Projetos Urbanos e Edificações - SPUE
 Daniela D. Nunes de Moraes
 Superintendente de Projetos Urbanos e Edificações - SEMDUR
 Paulo Sérgio Alves de Aguiar
 Subsecretário de Integração Urbana e Regional - SEMDUR

Equipe Técnica e Elaboração:
 Isaque Barbosa dos Santos Nascimento
 Assistente Técnico de Urbanismo - SEMDUR
 Alessandro Jorge do Amorim Vida
 Eng. Cartógrafo - SPUE
 Elton de Assis Magalhães
 Coordenador de Georreferenciamento - SPUE
 Heloisa Moura Monteiro
 Assessora de Georreferenciamento - SPUE



Legenda

- Limite Municipal
- Unidades de Conservação
- Principais Eixos
- Unidades de Proteção Integral
- Vias de Trânsito Rápido
- APAs Municipais
- Vias Arteriais
- APAs Estudais
- +—+— Linha Férrea
- Ambiente Rural



0 2,5 5
1:132.000

Referências Geográficas
Sistema de Coordenadas: UTM Fuso 23K
Sistema Geodésico de Referência: SRGAS 2000
Datum Vertical: Marégrafo Imbituba

PREFEITURA NOVA IGUAÇU
Secretaria Municipal de Desenvolvimento Urbano - SEMDUR
José Reginaldo Bastos Da Cruz
Secretário Municipal de Desenvolvimento Urbano - SEMDUR
Superintendência De Projetos Urbanos e Edificações - SPUE
Daniela D. Nunes de Moraes
Superintendente de Projetos Urbanos e Edificações - SEMDUR
Paulo Sérgio Alves de Aguiar
Subsecretário de Integração Urbana e Regional - SEMDUR

Coordenação:

Equipe Técnica e Elaboração:
Isaque Barbosa dos Santos Nascimento
Assistente Técnico de Urbanismo - SEMDUR
Alessandro Jorge do Amorim Vida
Eng. Cartógrafo - SPUE
Eliton de Assis Magalhães
Coordenador de Georreferenciamento - SPUE
Heloisa Moura Monteiro
Assessora de Georreferenciamento - SPUE