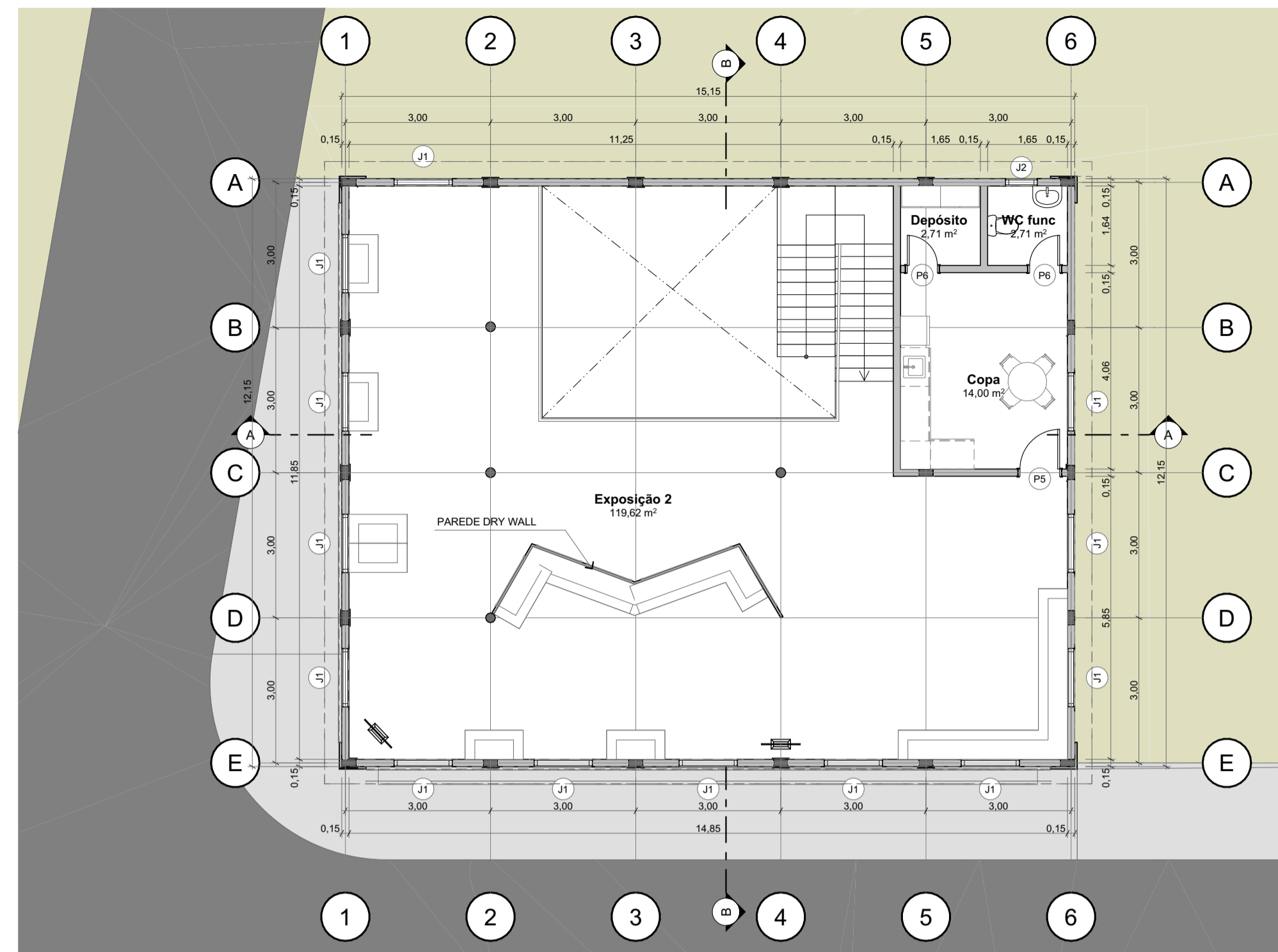


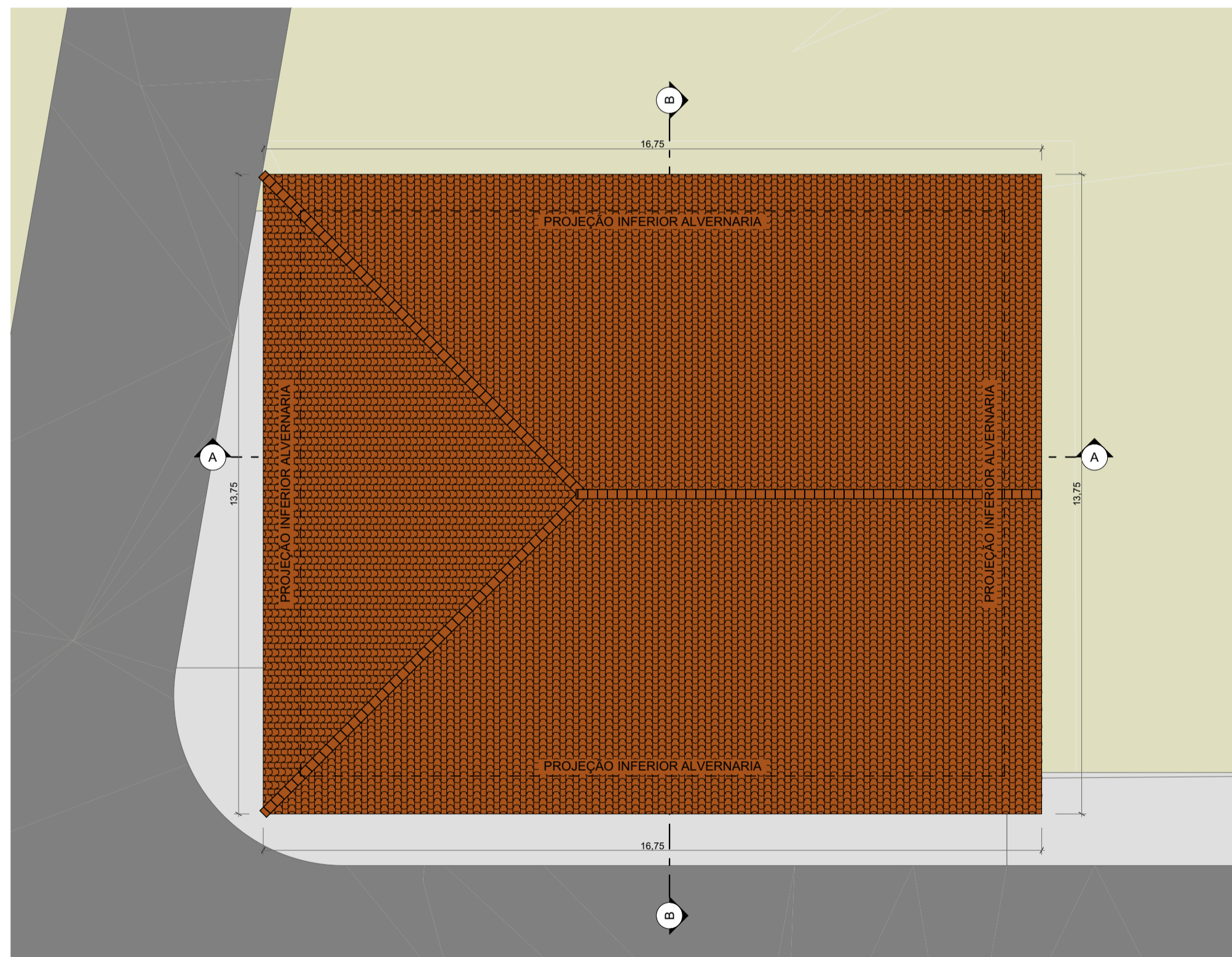
1 PLANTA BAIXA TÉRREO
1:100

LAYOUT MERAMENTE ILUSTRATIVO

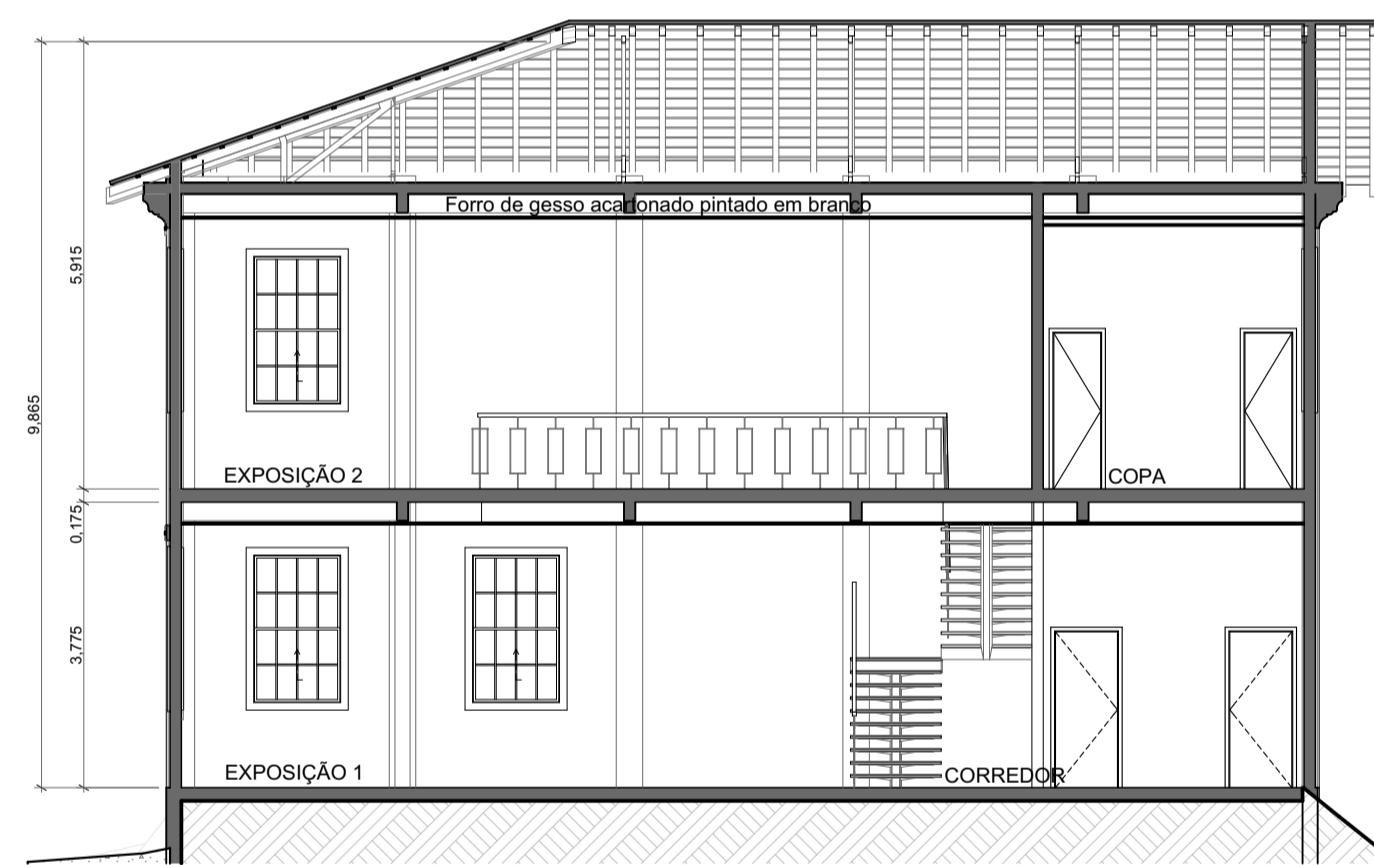


2 PLANTA BAIXA 1º PAV
1:100

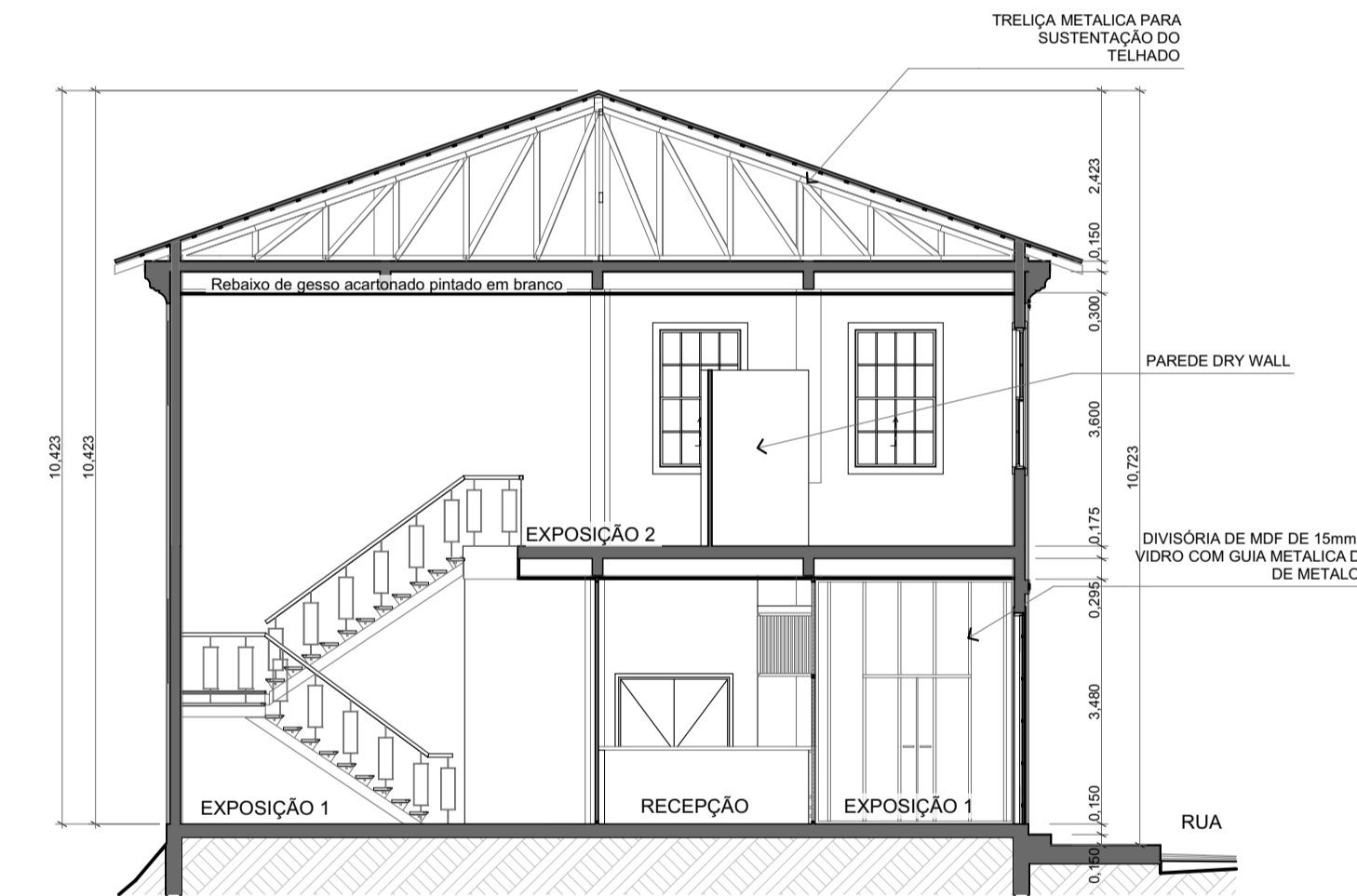
LAYOUT MERAMENTE ILUSTRATIVO



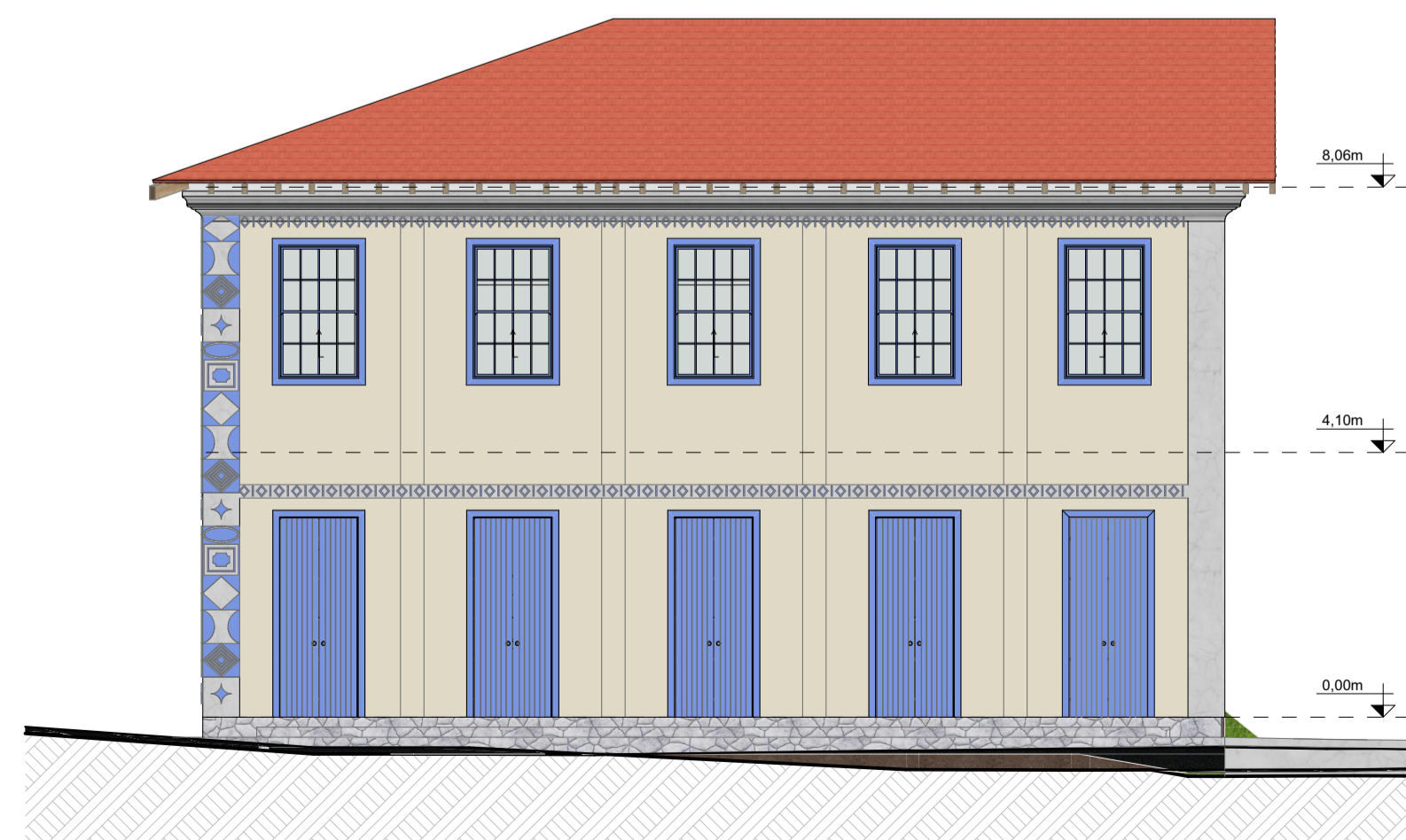
3 PLANTA DE COBERTURA
1:100



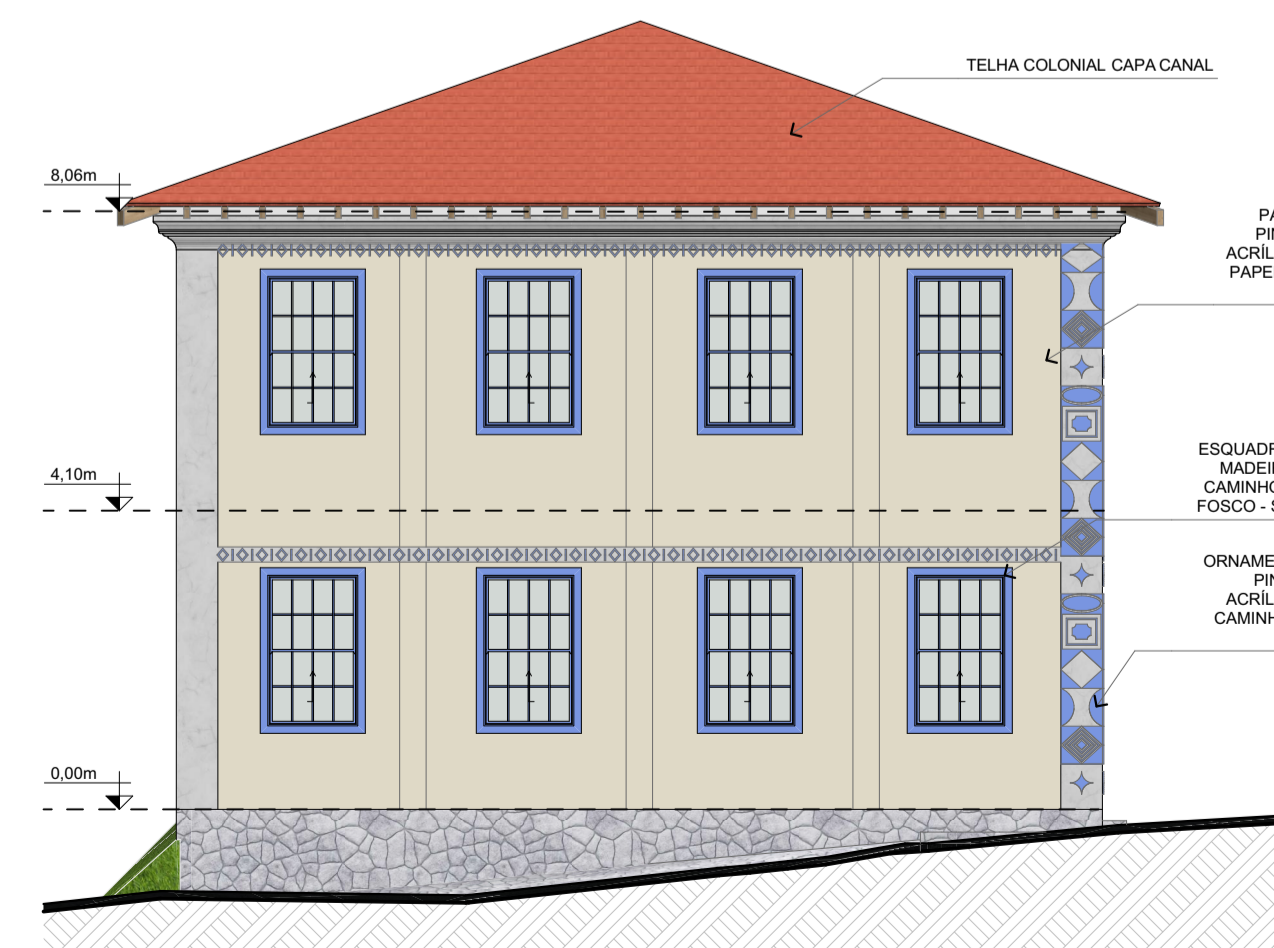
4 CORTE A-A
1:100



5 CORTE B-B
1:100



6 FACHADA FRONTAL
1:100



7 FACHADA LATERAL
1:100



PREFEITURA DE NOVA IGUAÇU
SEMCLT - Secretaria Municipal de Cultura
Superintendência de Equipamento e Aterro Cultural

Projeto:
MUSEU DE ARQUEOLOGIA E ETNOLOGIA

Título:
Plantas baixas, cortes, fachadas e cobertura

Disciplina:
Arquitetura e Urbanismo

Autor e responsável pelo projeto de arquitetura: Desenhista:
Alejandro Calebe Felipe Tostes

Endereço:
Rua das Flores, 50 - Parque Histórico e Arqueológico de Iguaçu (Praça) no Largo da Nossa Senhora da Piedade, bairro Barão de Guandu, Nova Iguaçu - RJ, 26062-400.

Data: 21/11/2024 Escala: 1:100 Rev: